

# Enodis

Talstr. 35  
82436 Eglfing  
Tel. +49 8847 67-0  
Fax +49 8847 67-191

Elektro-Dokumentation  
electrical-documentation

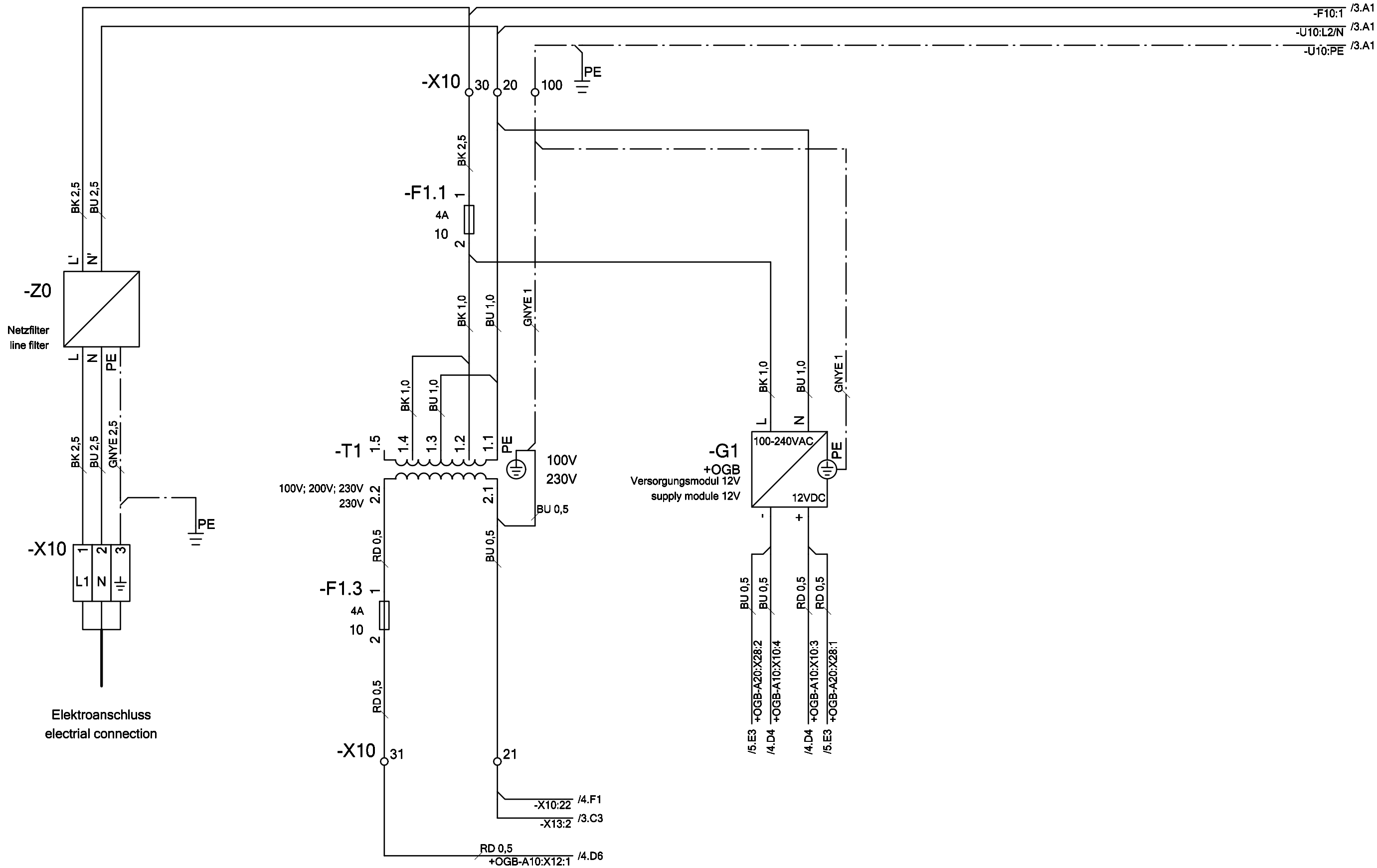
Montageplatte electric box	: 5115804
Stromlaufplan wiring diagram	: 5315624
Gerätetyp type	: OGB 6.10/6.20/10.10
Spannung voltage	: 1/N/PE ~ 100V
Frequenz frequency	: 50/60Hz
Nennleistung power consumption	: 1,4kW
Nennstrom current	: 6,6A

Absicherung bauseits!  
Örtliche EVU-Vorschriften beachten!  
Please look at local supply regulations!  
fuses on site!

				Datum	28.04.2008	OGB 6.10/6.20/10.10 1/N/PE ~ 100V 50/60Hz	Enodis	Stromlaufpläne 1	5115804 / 5315624			
B	ÄM73/08	26.08.2008	KEE	Bearbeiter	Schmid							
R.	Änderung	Datum	Name	Geprüft	Böttinger	Ursprung	Ersatz für	Ersatz durch	Deckblatt / overlay	5115804 / 5315624		Blatt 1 7 Bl.

Schutzvermerk nach DIN 34 beachten !

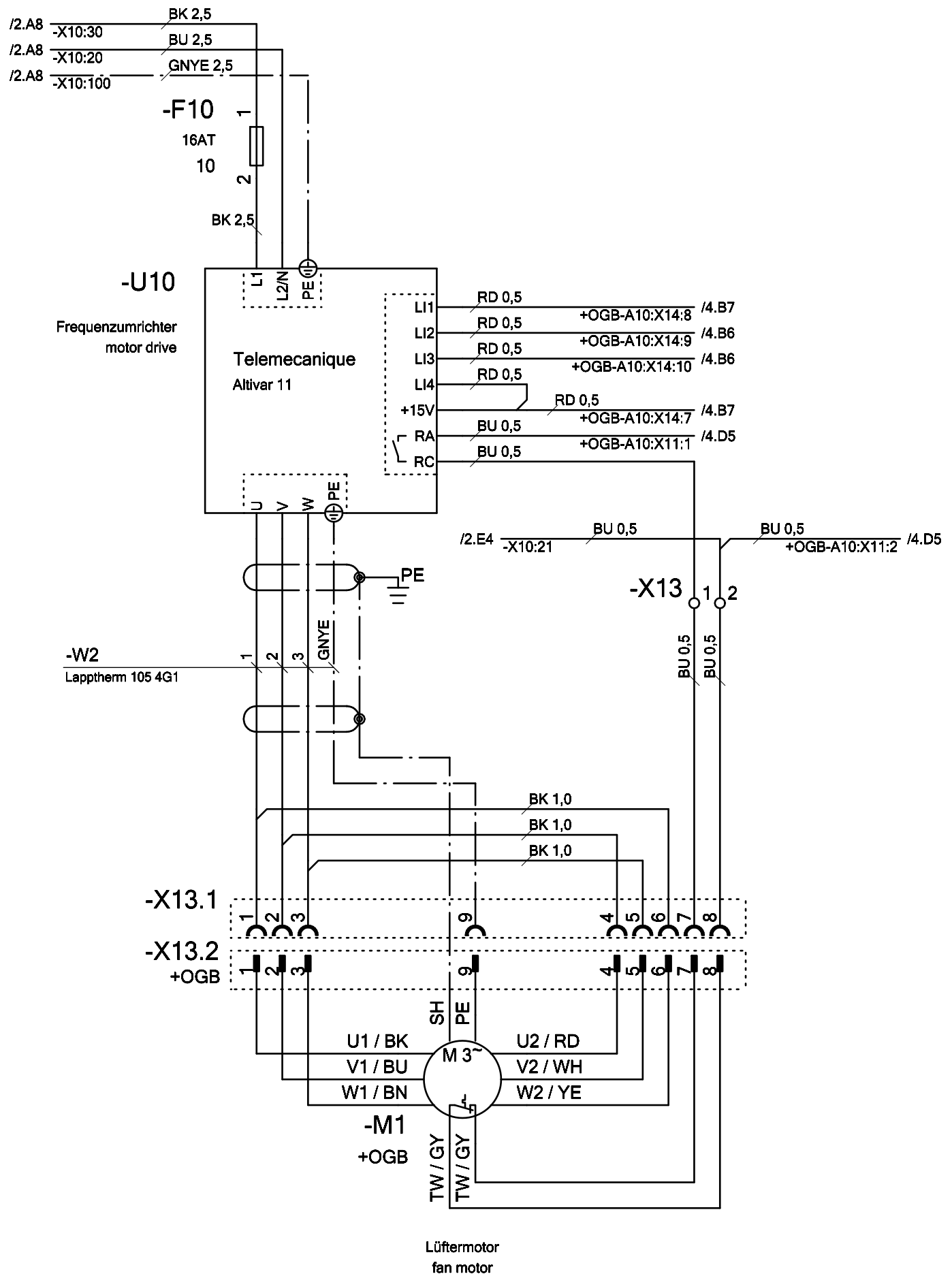
Alle Leitungen ohne Querschnittsangabe sind mm²



			Datum	28.04.2008	OGB 6.10/6.20/10.10 1/N/PE ~ 100V 50/60Hz				Stromlaufpläne 2	5115804 / 5315624			
			Bearbeiter	Schmid								+MP	
B	ÄM73/08	26.08.2008	KEE	Geprüft	Böttinger							Blatt 2	
R.	Änderung	Datum	Name	Norm		Ursprung	Ersatz für	Ersatz durch	Versorgung / supply		5115804 / 5315624	7 Bl.	

Schutzvermerk nach DIN 34 beachten !

Alle Leitungen ohne Querschnittsangaben sind mm²



			Datum	28.04.2008	OGB 6.10/6.20/10.10 1/N/PE ~ 100V 50/60Hz				Stromlaufpläne 3	5115804 / 5315624			
			Bearbeiter	Schmid								+MP	
B	ÄM 73/08	04.09.2008	KEE	Geprüft	Böttinger							Blatt 3	
R.	Änderung	Datum	Name	Norm		Ursprung	Ersatz für	Ersatz durch	Lüftermotor / fan motor		5115804 /5315624	7 Bl.	

Lüftermotor / fan motor

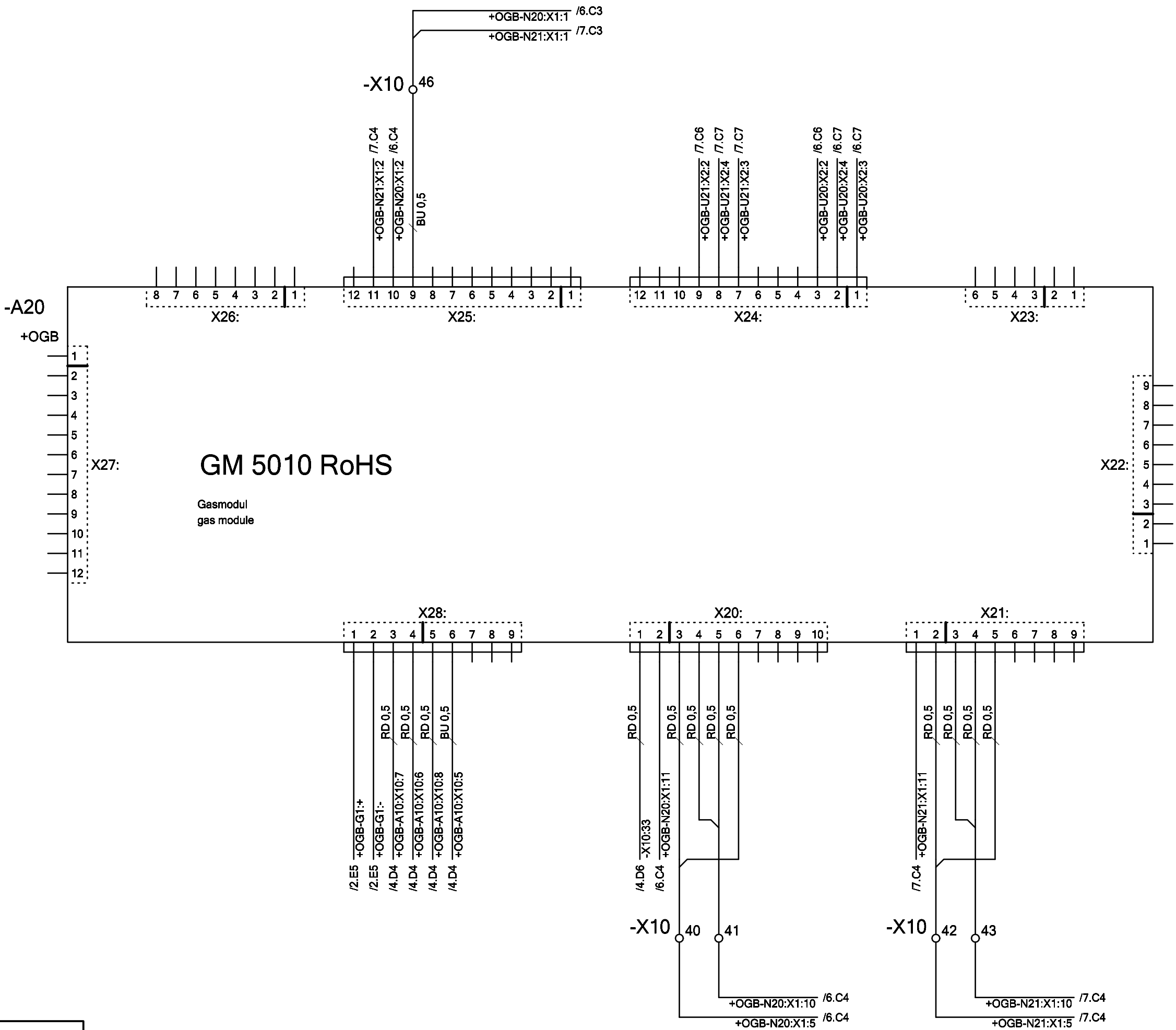
Alle Leitungen ohne Querschnittsangabe sind mm<sup>2</sup>



			Datum	28.04.2008	OGB 6.10/6.20/10.10 1/N/PE ~ 100V 50/60Hz			Enedis	Stromlaufpläne 4	5115804 / 5315624		
			Bearbeiter	Schmid								+MP
B	ÄM73/08	26.08.2008	KEE	Geprüft	Böttinger						5115804 / 5315624	Blatt 4
R.	Änderung	Datum	Name	Norm		Ursprung	Ersatz für	Ersatz durch	Steuerung / control		5115804 / 5315624	7 Bl.

Schutzvermerk nach DIN 34 beachten !

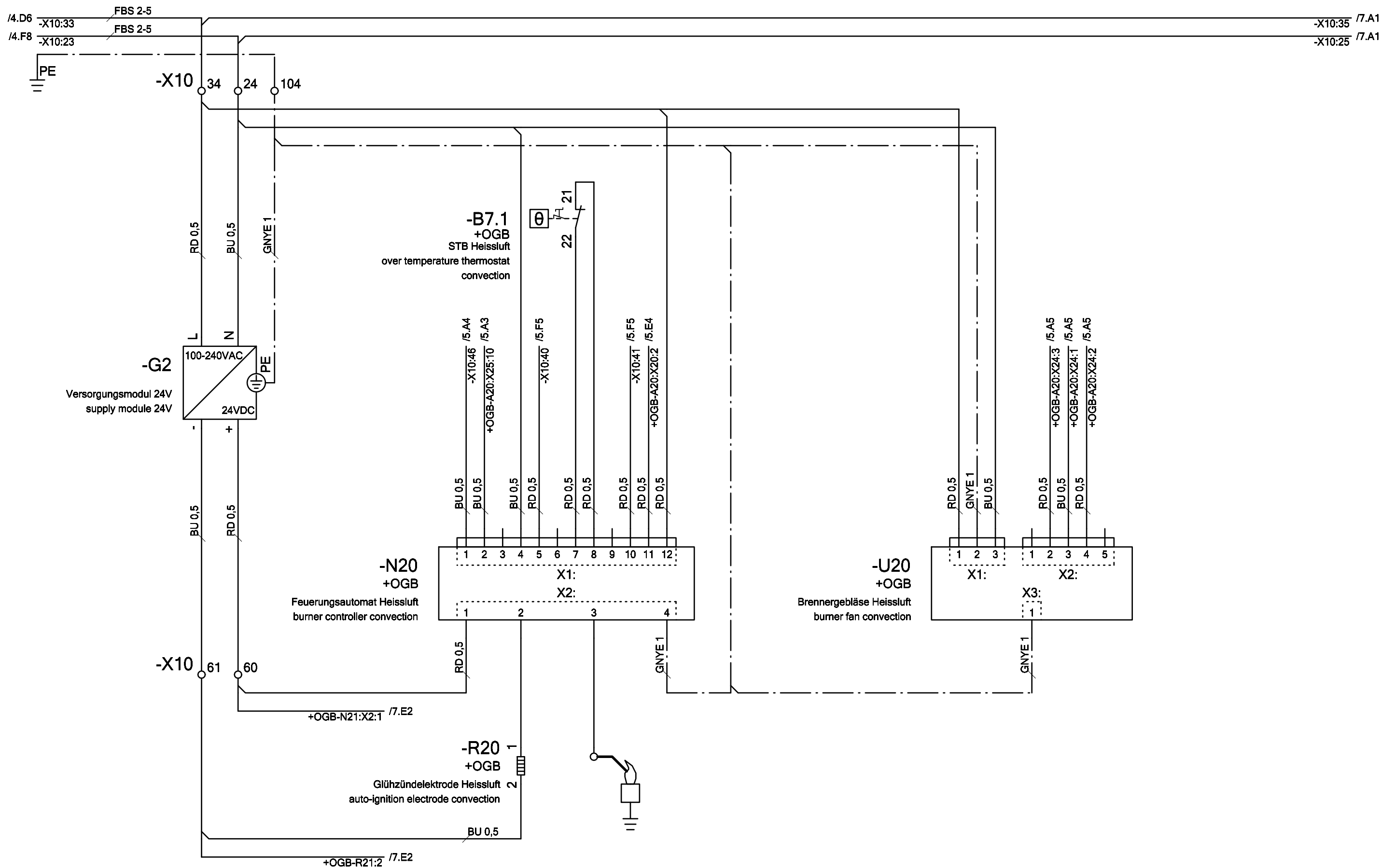
Alle Leitungen ohne Querschnittsangabe sind mm²



			Datum	28.04.2008	OGB 6.10/6.20/10.10 1/N/PE ~ 100V 50/60Hz				Stromlaufpläne 5	5115804 / 5315624		
			Bearbeiter	Schmid								+MP
B	ÄM73/08	26.08.2008	KEE	Geprüft	Böttinger						5115804 /5315624	Blatt 5
R.	Änderung	Datum	Name	Norm		Ursprung	Ersatz für	Ersatz durch	Gasmodul / gas module		5115804 /5315624	7 Bl.

Schutzvermerk nach DIN 34 beachten !

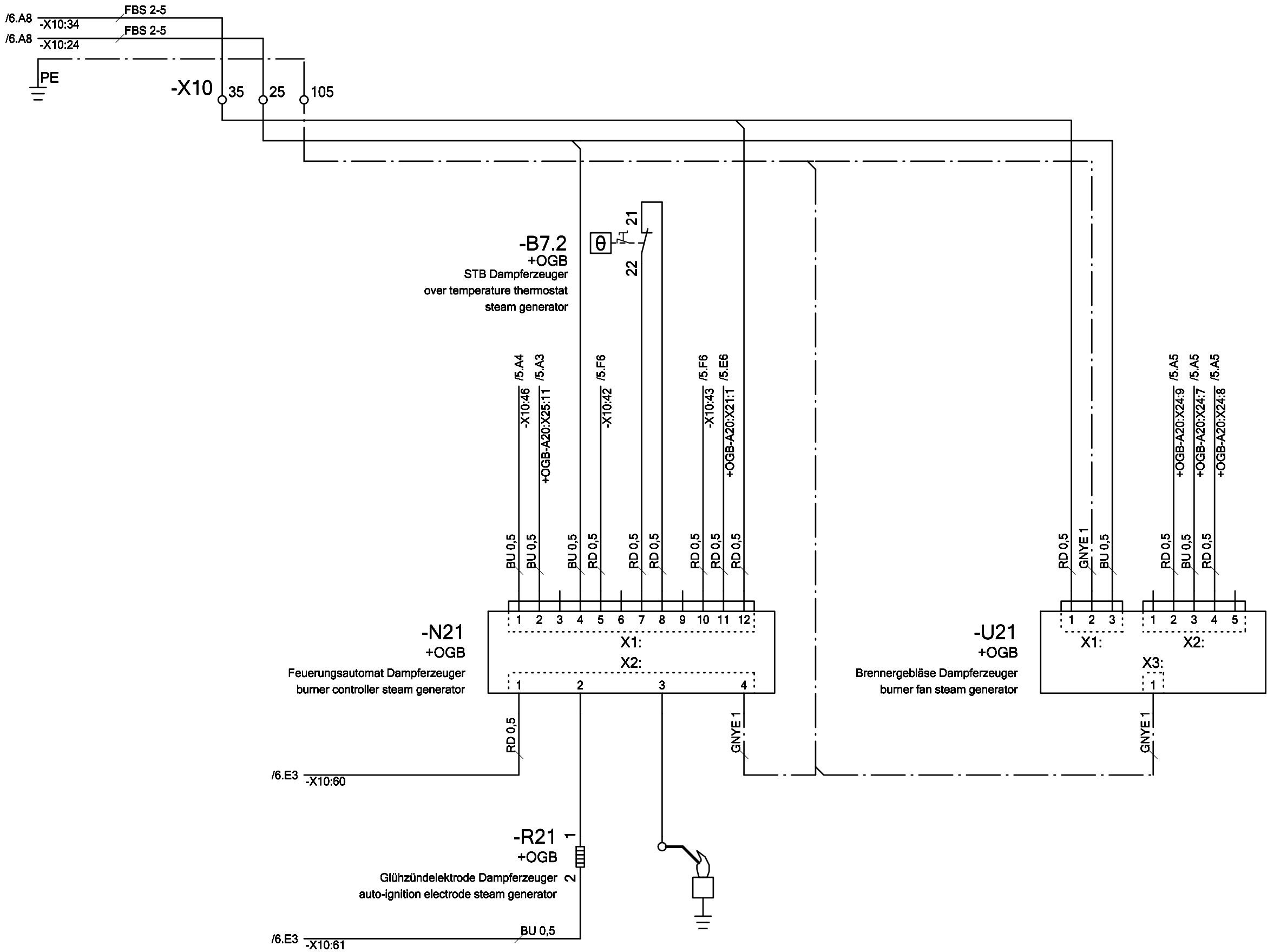
Alle Leitungen ohne Querschnittsangabe sind mm²



Datum		28.04.2008	OGB 6.10/6.20/10.10		Stromlaufpläne		5115804 / 5315624			
Bearbeiter		Schmid	1/N/PE ~ 100V 50/60Hz		6				+MP	
B	ÄM73/08	26.08.2008	KEE	Geprüft	Böttiger					Blatt 6
R.	Änderung	Datum	Name	Norm	Ursprung	Ersatz für	Ersatz durch	5115804 /5315624		7 Bl.

Schutzvermerk nach DIN 34 beachten !

Alle Leitungen ohne Querschnittsangabe sind mm²



		Datum	28.04.2008	OGB 6.10/6.20/10.10		Stromlaufpläne		5115804 / 5315624			
		Bearbeiter	Schmid	1/N/PE ~ 100V 50/60Hz		7				+MP	
B	ÄM73/08	26.08.2008	KEE	Geprüft	Böttinger					Blatt 7	
R.	Änderung	Datum	Name	Norm		Ursprung	Ersatz für	Ersatz durch	5115804 /5315624		7 Bl.

## Ersatzteilliste/spare parts list/Liste des pièces de rechange/Lista des piezas de repuesto

Nr.	Betriebsmittel/operating material/moyen de production/medio de producción			Bezeichnung	description	désignation	designación
	Artikelnummer/part number/numéro d'article/numero artículo						
	Darstellung/presentation/présentation/representación						
1		-A13	5019301	Steuerung 5010 Identifikationsmodul IDM (Identifikationsmodul) RoHS	electronic board 5010 IDM P3	commande électronique 5010 IDM P3	mando 5010 IDM P3
	+MP /4.B8						
2		-F1.1	4016002	Feinsicherung 5x20 4Af P3	glass fuse 5x20 4Af P3	fusible 5x20 4Af P3	fusible 5x20 4Af P3
	+MP /2.B3						
3		-F1.1	4014038	Zackband flach unbedruckt (Klemmenbreite 8,2)	sticker flat not printed (8,2)	vignette plaine pas imprimée (8,2)	etiqueta lisa non estampada (8,2)
	+MP /2.B3						
4		-F1.1	4014036	Zugfeder-Drehsicherungsklemme (5x20)	cage clamp terminal block (5x20)	pince ressort de traction (5x20)	pinza resorte de tracción (5x20)
	+MP /2.B3						
5		-F1.3	4016002	Feinsicherung 5x20 4Af P3	glass fuse 5x20 4Af P3	fusible 5x20 4Af P3	fusible 5x20 4Af P3
	+MP /2.D3						
6		-F1.3	4014038	Zackband flach unbedruckt (Klemmenbreite 8,2)	sticker flat not printed (8,2)	vignette plaine pas imprimée (8,2)	etiqueta lisa non estampada (8,2)
	+MP /2.D3						
7		-F1.3	4014036	Zugfeder-Drehsicherungsklemme (5x20)	cage clamp terminal block (5x20)	pince ressort de traction (5x20)	pinza resorte de tracción (5x20)
	+MP /2.D3						
8		-F2.1	4005064	Feinsicherung 1A träge	glass fuse 1A	fusible 1A	fusible 1A
	+MP /4.D3						
9		-F2.1	4014038	Zackband flach unbedruckt (Klemmenbreite 8,2)	sticker flat not printed (8,2)	vignette plaine pas imprimée (8,2)	etiqueta lisa non estampada (8,2)
	+MP /4.D3						
10		-F2.1	4014036	Zugfeder-Drehsicherungsklemme (5x20)	cage clamp terminal block (5x20)	pince ressort de traction (5x20)	pinza resorte de tracción (5x20)
	+MP /4.D3						
11		-F10	4016000	Feinsicherung 6,3x32 16AT P3	glass fuse 6,3x32 16AT P3	fusible 6,3x32 16AT P3	fusible 6,3x32 16AT P3
	+MP /3.A2						
12		-F10	4014038	Zackband flach unbedruckt (Klemmenbreite 8,2)	sticker flat not printed (8,2)	vignette plaine pas imprimée (8,2)	etiqueta lisa non estampada (8,2)
	+MP /3.A2						
13		-F10	4014037	Zugfeder-Drehsicherungsklemme (6,3x32)	cage clamp terminal block (6,3x32)	pince ressort de traction (6,3x32)	pinza resorte de tracción (6,3x32)
	+MP /3.A2						
14		-FY1	4001075	Entstörfilter-Magnetventil 240V	Interference filter f.solenoid valve	filtre antiparasite electrovanne	Filtro antiparasitario p. válvua
	+MP /4.E4						
15		-G2	5019153	Netzteil 24V DC 60W P3	supply modul 24V DC 60W P3	commande électronique 24V DC 60W P3	mando 24V DC 60W P3
	+MP /6.C2						
16		-T1	5002039	Transformator 100V/200V/230V-230V (trenn			
	+MP /2.C3						
17		-U10	5014015	FU 0,75kW 100-120V Asien P3	FU 0,75kW 100-120V Asien P3	FU 0,75kW 100-120V Asien P3	FU 0,75kW 100-120V Asien P3
	+MP /3.C2						
18		-X1N20	5012012	Molex Kontakt-Buchse	Molex contact socket		
	+MP /6.D3						
19		-X1N20	5012011	Molex Steckergehäuse 12-pol.	Molex terminal block 12pol. P3	Molex connecteur 12pol. P3	Molex conector 5pol. P3
	+MP /6.D3						
20		-X1N21	5012012	Molex Kontakt-Buchse	Molex contact socket		
	+MP /7.D3						

**Bemerkungen :**

			Datum	28.04.2008	OGB 6.10/6.20/10.10 1/N/PE ~ 100V 50/60Hz				Listen Ersatzteilliste 1	5115804 / 5315624		
			Bearbeiter	Schmid								
			Geprüft	Böttinger								
R. Änderung	Datum	Name	Norm		Ursprung	Ersatz für	Ersatz durch			5115804 / 5315624	Blatt 1 3 Bl.	



**Schutzvermerk nach DIN 34 beachten !**

**Erstellt mit ELCAD/AUCOPLAN (R) 7.4.0**

			Datum	28.04.2008	OGB 6.10/6.20/10.10 1/N/PE ~ 100V 50/60Hz				Listen Ersatzteilliste 2	5115804 / 5315624		
			Bearbeiter	Schmid								
			Geprüft	Böttinger								
R. Änderung	Datum	Name	Norm		Ursprung	Ersatz für		Ersatz durch		5115804 / 5315624	Blatt 2 3 Bl.	

Schutzvermerk nach DIN 34 beachten !

Erstellt mit ELCAD/AUCOPLAN (R) 7.4.0

Ersatzteilliste/spare parts list/Liste des pièces de rechange/Lista des piezas de repuesto

Nr.	Betriebsmittel/operating material/moyen de production/medio de producción			Bezeichnung	description	désignation	designación
	Artikelnummer/part number/numéro d'article/numero articulo						
	Darstellung/presentation/présentation/representación						
41		-Z0	5014011	Filter 8A 250V P3	filter 8A 250V P3		
	+MP						
	/2.C1						

Bemerkungen :

			Datum	28.04.2008	OGB 6.10/6.20/10.10 1/N/PE ~ 100V 50/60Hz	Enodis	Listen Ersatzteilliste 3	5115804 / 5315624		
			Bearbeiter	Schmid						
			Geprüft	Böttinger						
R.	Änderung	Datum	Name	Norm	Ursprung	Ersatz für	Ersatz durch		5115804 / 5315624	Blatt 3 3 Bl.

Erstellt mit ELCAD/AUCOPLAN (R) 7.4.0

Alle Leitungen ohne Querschnittsangabe sind mm²

Schutzvermerk nach DIN 34 beachten !

-N20 : X1 / -R20  
[l = 500 mm]

-N20 : X2  
[l = 700 mm]

-U20 : X1; X3  
[l = 800 mm]

-U20 : X2  
[l = 850 mm]

-B1  
(>> Kabelbaum 1)

-B7.1  
[l = 150 mm]

-X13.1  
(>> Kabelbaum 3)

-N21 : X1 / -R21  
[l = 650 mm]

-N21 : X2  
[l = 850 mm]

-U21 : X1; X3  
[l = 950 mm]

-U21 : X2  
[l = 1000 mm]

-B7.2  
[l = 850 mm]

-M4  
[l = 1450 mm]

-Y1 / -Y2 / -Y3  
[l = 600 mm]

Entstörfilter Magnetventil 4001075

-A10 : X14; X15  
[l = 550 mm]

-A20 : X24; X25  
[l = 550 mm]

-A10 : X11; X12  
[l = 450 mm]

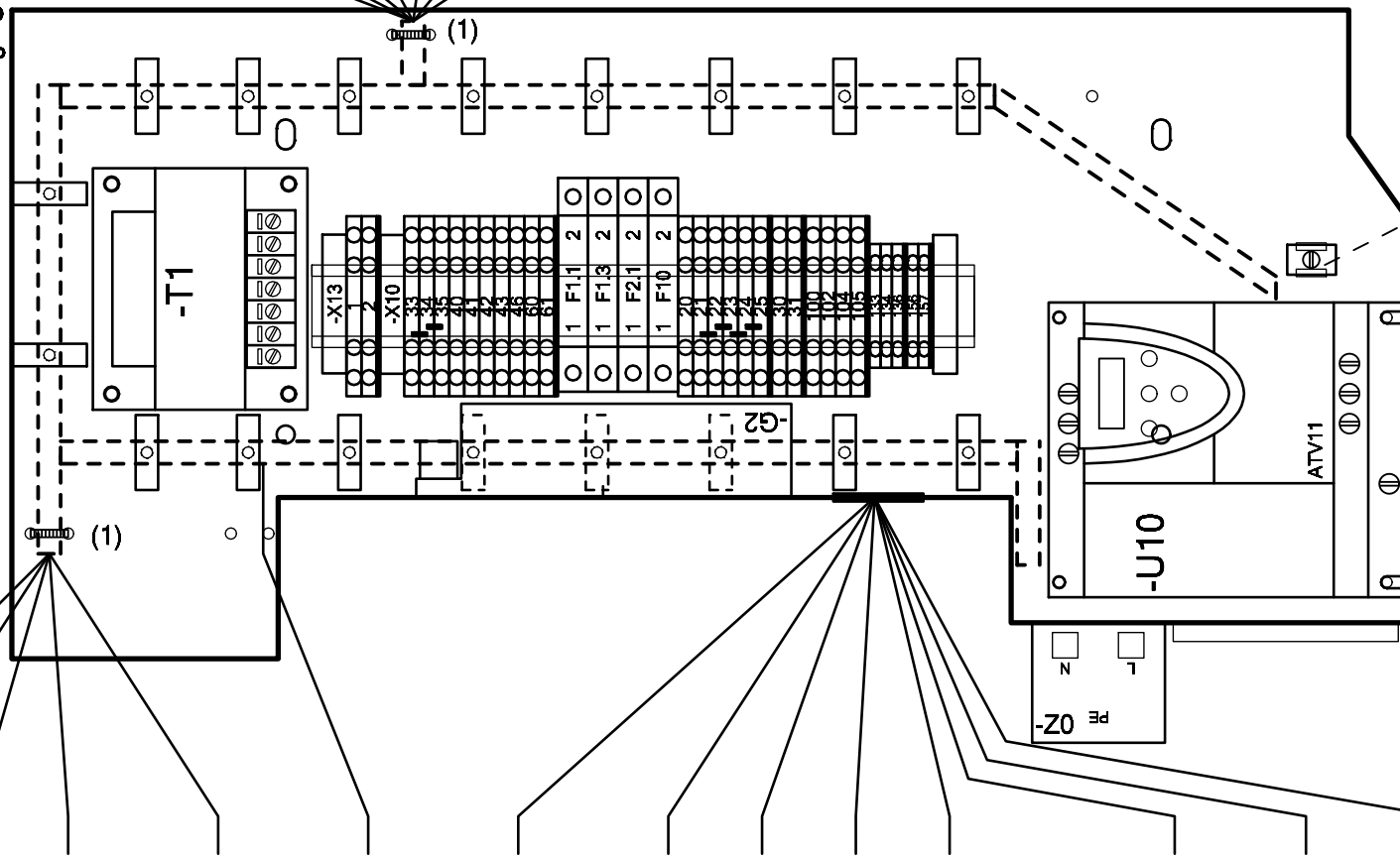
-A20 : X20; X21  
[l = 450 mm]

-A10 : X13  
[l = 400 mm]

-S7  
(>> Kabelbaum 1)

-G1 / L; N; PE  
[l = 350 mm]

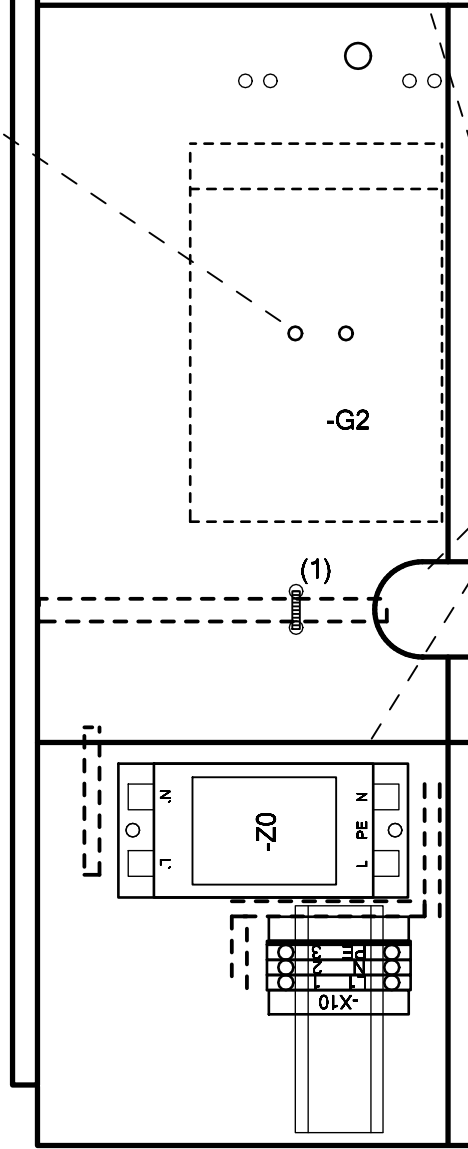
-MP  
+MP



Sechskantschrauben  
M4x10mm

Schirmklemme

Seitenwand



Kantenschutz

- Klemmverbindungen in Federzugtechnik ohne Aderendhülsen!
- Bündelung der nach Aussen führenden Litzen mit Kabelbindern im Abstand von ca. 100mm, wenn kein Isolier- bzw. Spiralschlauch vorgesehen ist!
- Verlegung der Litzen gemäß VDE 0100 Teil520!
- Bei mehr als einer Verbindung an einer Klemmstelle (z. B. Direktstecker) sind Zwillingsaderendhülsen zu verwenden!
- Kantenschutz am Seitenteil oben anbringen!
- El. Bauteile auf der Montageplatte sind maschinell zu kennzeichnen!
- Aderenden sind mit ihrem Zielkennzeichen gut leserlich zu beschriften!
- Aderm gemäß Herstellerangaben (Telemecanique / Phoenix Contact) abisolieren!

(1) Mit Kabelbinder an Montageplatte montieren

Skalierung Maßstab : 1:3

Maßeinheit : mm

B		ÄM73/08	26.08.2008	KEE	Datum	Name	Datum	28.04.2008	Bearbeiter	Schmid	OGB 6.10/6.20/10.10		1/N/PE ~ 100V 50/60Hz		Enodis		Aufbaupläne		5115804 / 5315624		5115804 / 5315624		Blatt 1	
R.		Änderung	Datum	Name	Norm	Ursprung	Ersatz für	Ersatz durch															6 Bl.	